

# Cintas de transferencia térmica Zebra

Calidad. Rendimiento. Durabilidad

# EL DESEMPEÑO DE SU CINTA PUEDE AFECTAR SU NEGOCIO

## SUS OPERACIONES



Etiquetas ilegibles requieren nueva impresión



Reemplazo frecuente del cabezal de impresión aumenta tiempo de inactividad



Incumplimiento de reglamentos vigentes causa multas

## SUS CLIENTES

Las etiquetas que no permanecen legibles causan:



Atrasos en los envíos



Imposibilidad de hacer seguimiento de las entregas



Falta de cumplimiento



Insatisfacción del cliente



Pérdida de negocios



# ¿CÓMO NOS ESFORZAMOS PARA SER LOS MEJORES EN CINTAS TÉRMICAS?

## CON PRUEBAS... PRUEBAS... Y MÁS PRUEBAS

Sometemos formulaciones de cintas a las pruebas más estrictas.



No todas  
las resisten.



Solo las únicas que pasan nuestras pruebas  
más exigentes reciben el nombre de  
**Cinta Térmica Certificada Zebra**

Durabilidad y calidad de impresión  
excepcionales

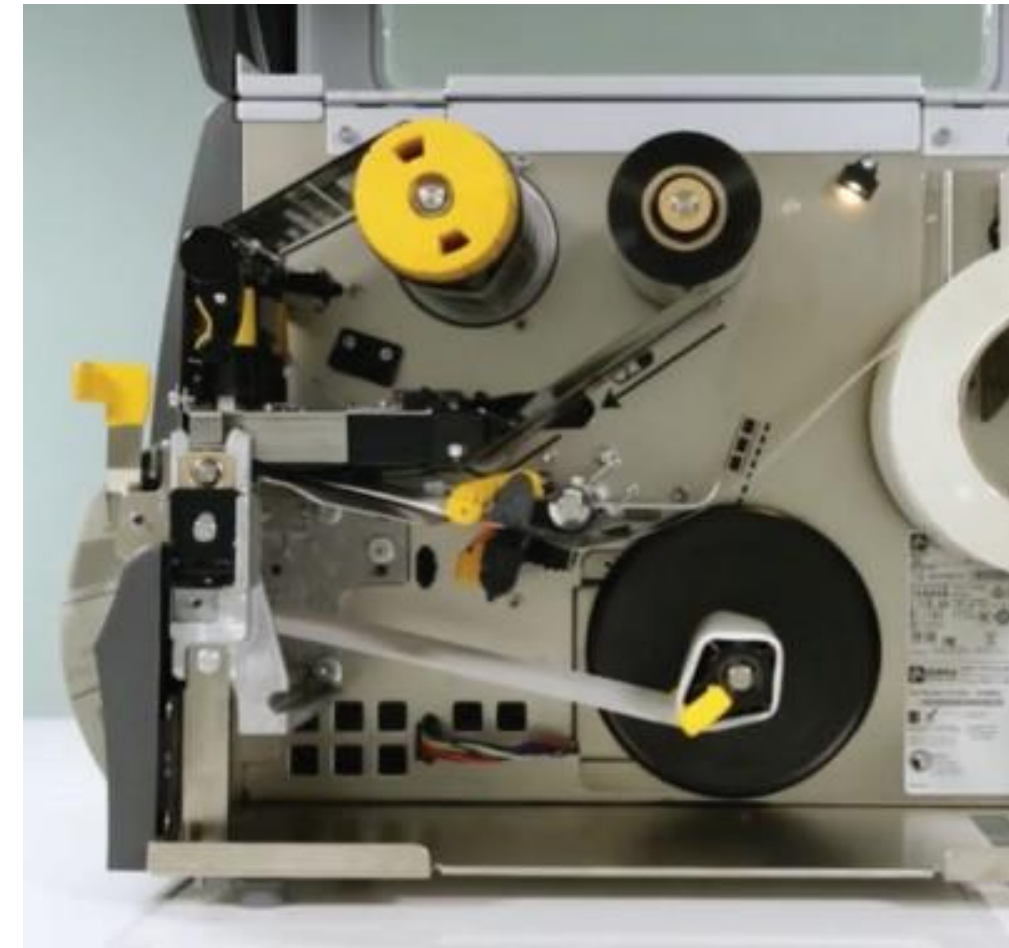
# IDENTIFICAMOS Y RESOLVEMOS PROBLEMAS DE CINTAS

## PROBLEMAS COMUNES

- X** Inconsistencia de impresión con:  
configuración de oscuridad, velocidad  
y formato de etiqueta usado
- X** Falla prematura del cabezal de  
impresión por acumulación de  
recubrimiento de fondo
- X** Falta de contraste. Incapacidad de  
generar una imagen negra
- X** Líneas irregulares en escaneo de  
códigos de barras en escalera

## LA SOLUCIÓN ZEBRA

- ✔ Perfecta combinación entre  
etiqueta, cinta y configuración  
de la impresora
- ✔ El recubrimiento de fondo de  
nuestras cintas no causan falla  
prematura del cabezal
- ✔ Contraste ideal. Imagen negra  
limpia y nítida
- ✔ Escaneo exacto y legible con  
líneas siempre regulares



# DESCUBRA LA CIENCIA DETRÁS DE UNA CINTA TÉRMICA DE CALIDAD

Cada cinta que merece el nombre de Cinta Térmica Certificada Zebra, es el resultado de una laboriosa tarea científica de:

**INVESTIGACIÓN  
Y DESARROLLO**



**PRUEBAS  
EXHAUSTIVAS**



Las formulaciones de cintas son cuidadosamente seleccionadas para asegurar la más alta calidad y durabilidad de cada cinta.

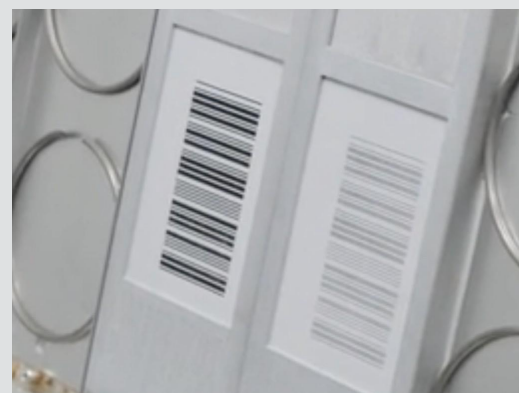


# CONOZCA EL PROCESO PARA MERECEER EL NOMBRE ZEBRA

Evaluación estricta de la durabilidad, desempeño y calidad de impresión de cada cinta seleccionada:



Compatibilidad  
del material



Desempeño  
ambiental



Desempeño de  
velocidad de impresión



Desempeño con  
formatos de  
etiqueta complejos



Acumulación de  
recubrimiento de  
fondo de la cinta

# LE OFRECEMOS LA CINTA IDEAL PARA LAS APLICACIONES DE SU NEGOCIO

**Cintas de resina** Máxima durabilidad y resistencia a químicos y calor en materiales sintéticos



**Cintas de cera**  
Impresión estándar en materiales de papel

**Cintas de cera/resina**  
Excelente resistencia a químicos en materiales de papel y sintéticos



# CINTAS TÉRMICAS ZEBRA. CONFIABILIDAD Y SEGURIDAD

- ✓ Impresión legible y escaneable... siempre
- ✓ Impresión resistente al entorno donde se usan las cintas
- ✓ Consistencia de formulación en cada pedido; sin substituciones
- ✓ El recubrimiento de fondo no causa falla prematura del cabezal de impresión
- ✓ Cumplen con los reglamentos ROHS, Reach y con los de contacto indirecto con alimentos de la FDA
- ✓ Todas las cintas de cera/resina y de resina tienen certificación UL con materiales específicos Zebra





# LOS TRES PILARES DE LA PROMESA DE VALOR ZEBRA





**GRACIAS**

Información Privilegiada y Confidencial. Distribución o reproducción prohibidas. ©2018 ZIH Corp y/o sus afiliadas. Todos los derechos reservados. ZEBRA y la cabeza de cebrá estilizada son marcas comerciales de ZIH Corp., registradas en diversas jurisdicciones de todo el mundo. Todas las demás marcas comerciales son propiedad de sus respectivos dueños.